

シース形 センサ

- ・液体内部温、空気温、炉内温、食品関係に最適。
- ・応答速度がよく、高温、耐圧、対衝撃性に富んでいます。
- ・長尺物が容易にでき、シース管径の約2倍の半径まで曲げられます。
- ・テフロンコーティングもご用意しています。

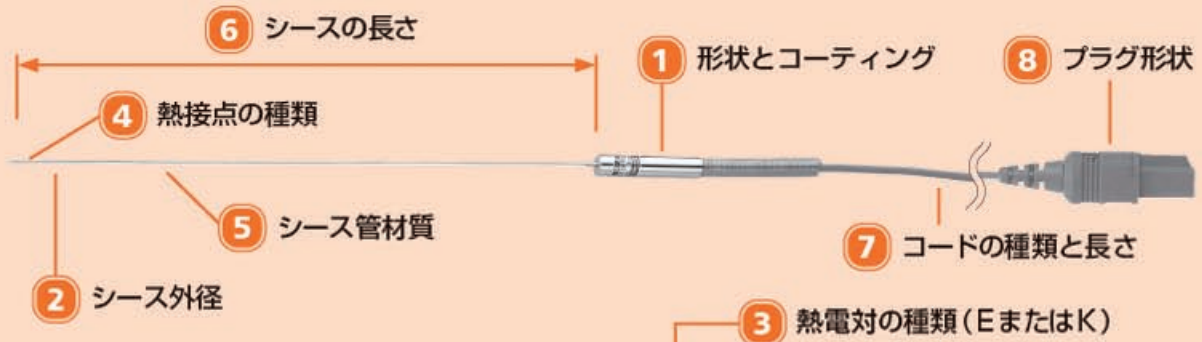


CUSTOMIZE
ANRITSU METER THERMOCOUPLE PROBES FREE COMPONENT SERIES

シース形センサ【カスタマイズ】 ¥9,600~

お客様の千差万別な用途に対応するカスタマイズシリーズ。

各項目ごとに仕様をお選びいただきますとおお客様の用途に適した1本のセンサが出来上がります。



B 3.2-K-J1-M1-L500-TC1-ASP

1 形状とコーティング

用途に合わせて6種類の中からお選び下さい。

1 形状とコーティング



B 3.2-K-J1-M1-L500-TC1-ASP

形状	テフロンコーティングなし	テフロンコーティングあり*
グリップタイプ 特長・手で持って計測する 	記号： A	記号： AH
スリーブタイプ 特長・金属スリーブ 	記号： B	記号： BH
ターミナルボックスタイプ 特長・密閉端子箱 	記号： C	記号： CH

*シース外径φ0.25/0.5mmはスリーブ寸法がφ5×30mm・スプリングなしとなります。

*シース外径φ1mm以上の製作となります。

*テフロンコーティングありはシース管をテフロンチューブで被覆したもので、シース外径φ1.0/1.6/3.2mm、シースの長さ1m以内での製作となります。応答速度は遅くなりますが、耐薬品性となりますので、酸・アルカリ等の溶液・食品関係に使用できます。使用温度限界は200℃となります。

シース形センサ用アクセサリー

用途に合わせてお選び下さい。

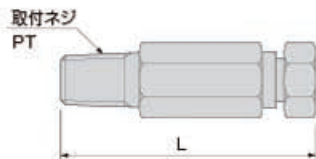
マグネットフランジ

円筒形のアルミニウムに、マグネットを内蔵していて、 $\phi 1.0 \sim 1.6 \text{mm}$ のシース形センサを任意の位置に固定して使用できます。

磁性体被測定物の間隔温度計測等に使用できます。
(MAX.400°C)



コンプレッションフィッティングネジ



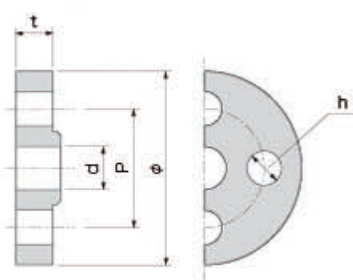
取付ネジ	長さ L (mm)	適用シース外径 (mm)
PT 1/8	約33	$\phi 1.0 \sim \phi 4.8$
PT 1/4	約40	$\phi 3.2 \sim \phi 6.4$

※ 使用するシース外径をご指示下さい。

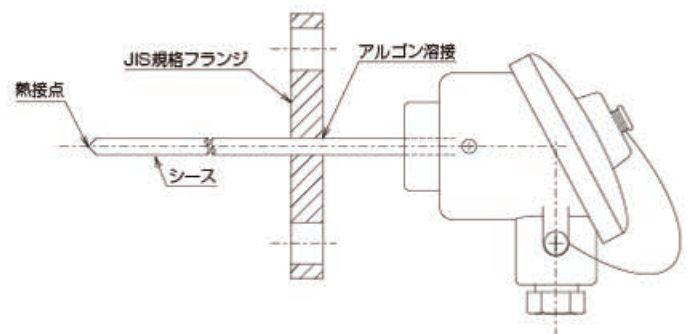
シース形センサ用取付金具 (特注品)

特注品にてシース形センサへの取付金具の取付けを承っております。ご要望の際はお問い合わせ下さい。

JIS規格フランジ

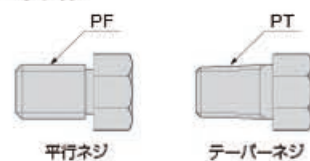


母圧力	口径 d		外径 ϕ (mm)	厚さ t (mm)	ボルト穴	
	A	B			孔径 h	ピッチ P
5kg/cm ²	10	3/8	75	9	12	55
	15	1/2	80	9	12	60
	20	3/4	85	10	12	65
	25	1	95	10	12	75
10kg/cm ²	10	3/8	90	12	15	65
	15	1/2	95	12	15	70
	20	3/4	100	14	15	75
	25	1	125	14	19	90

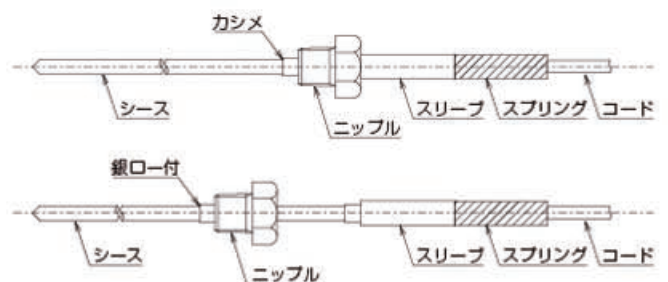


フランジ固定イメージ図 (特注品)

ニップル



口径		適用シース外径 (mm)	ネジ外径 (mm)
平行ネジ	テーパネジ		
PF 1/8	PT 1/8	$\phi 6$ 以下	9.73
PF 1/4	PT 1/4	$\phi 8$ 以下	13.15
PF 3/8	PT 3/8	$\phi 10$ 以下	16.66
PF 1/2	PT 1/2	$\phi 12$ 以下	20.95
PF 3/4	PT 3/4	$\phi 16$ 以下	26.44



ニップル固定イメージ図 (特注品)